

スーパークリーナー

タイル・石材・金属酸性洗浄液取扱説明書

■準備していただくもの



■特徴

- ・サビ・カーボン・スケールなどの頑固な汚れに最適です。
- ・強力な洗浄力により汚れを短時間で除去します。
- ・優れた洗浄力を持ち、基材への影響が少ない洗浄液です。
- ・使用者や環境にやさしい安心な液剤です。
- ・水で希釈できるので経済的です。

■用途

- ・ステンレスなどの金属製品や、樹脂製品などのサビ・鉄粉・カーボン汚れの除去
- ・タイル・石材（鏡面仕上げの石材・大理石を除く）などの洗浄
- ・浴室の温泉スケール・湯垢・ヌメリ・石鹸カスなどの汚れ除去

■成分

・有機酸（クエン酸・酢酸）、無機酸（無機リン酸塩、硝酸塩）フルーツ酸、界面活性剤、無機酸混合水

■PH：1.2以下

■危険有害性分類：分類基準に該当しない

■使用量の目安

- ・タイル・石材（※1） / 3倍～10倍
 - ・ステンレス製品 / 5倍～10倍
 - ・プラスチック製品・長尺シート / 8倍～10倍
- ※鏡面仕上げの石材・大理石には使用しないでください。
※汚れに応じて希釈倍率を変更してください。

■使用方法

- ・作業開始前に周辺を整理し養生する。
 - ・作業を安全に進めるため、保護メガネ、保護手袋をおすすめします。
 - ・水または冬期は湯で希釈した洗浄液を軽量カップ等にいれ、洗浄箇所に刷毛又はパットで塗布するか、スプレーボトルに入れて洗浄箇所に噴霧して下さい。
 - ・塗布又は噴霧後、刷毛やパットで円を描くように重点的に塗布しモミ洗いしていく。
 - ・当液で洗浄後、充分い水洗いまたは濡れ雑巾でぬぐいとる
 - ・汚れが残っている場合は、上記の作業を繰り返してください。
 - ・一度に汚れを落とそうとせず、繰り返して落とすしてください。
 - ・洗浄に取り掛かった時、洗浄液をつけたままで長時間放置しないでください。（白化等の原因になります）
 - ・洗浄場所以外に洗浄液が垂れ流れたりしないよう、周囲に注意してください。また、養生の必要な場合は適宜養生を行ってください。
- ※洗浄後は必ず水で洗い流してください。

■洗浄事例

アルホイール

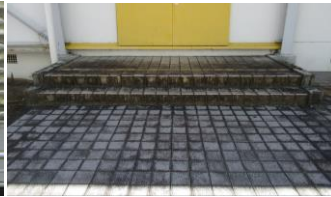
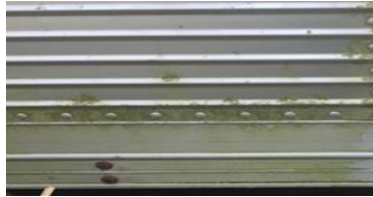
門型洗車機

カラン

トラックの荷物室

タイル

施工前



施工後



技術のお問い合わせは090-1379-3171

担当:小金澤迄